

WAŻNE TEMATY:

- Czym jest
Lokalna
Strategia
Rozwoju
(LSR)?
- Unijne dota-
cje dla Cie-
bie
- Obszar
działania
LGD

W TYM NUMERZE:

- Misja 2
LGD
- Obszar 3
działania
- Akcja SMS 3
- Nabory 4
wniosków
- Konkursy 6
- Produkty 7
lokalne
- Badania 7
LGD

Działaj razem z nami !

Zapraszamy Państwa do lektury pierwszego numeru biuletynu informacyjnego **LEADER — EXSPRES Fundacji Kłodzka Wstęga Sudetów — Lokalna Grupa Działania**. Biuletyn ten będzie dostępny dla Państwa raz na kwartał, relacjonując wydarzenia i postępy w realizacji projektu w ramach Działania 431 *Funkcjonowanie lokalnej grupy działania, nabywanie umiejętności i aktywizacja PROW 2007-2013*.

Mamy nadzieję, że dzięki informacjom zawartym w biuletynie przybliżymy Państwu zadania, jakimi zajmuje się Fundacja i zachęcimy Państwa do wspólnego działania na rzecz społeczności lokalnych. Naszym głównym celem jest pomoc w aktywizacji obszarów

wiejskich. Doradzamy wszystkim w realizacji pomysłów, które zmieniają naszą wiejską rzeczywistość tą mentalną i krajobrazową. Pomożemy zrealizować wszelkie inicjatywy wiejskie, założyć lub rozwinąć własną firmę oraz zróżnicować działalność na wsi. Dołącz do nas i współpracuj z nami na rzecz lokalnych społeczności. Stwórzmy **TURYSTYCZNĄ WIEŚ** oraz **CZYSTĄ I PRZYJAZNĄ PRZESTRZEŃ**. Pamiętaj **PO WIEJSKU ZNACZY WSPÓLNIE !!!**



Pierwsze sukcesy...

Pilotażowy program LEADER jest realizowany na terenie wsi powiatu kłodzkiego od 2005 r. Do roku 2009 dzięki I i II schematowi Lider + udało nam się stworzyć Zintegrowaną Strategię Rozwoju Obszarów Wiejskich, powstała Lokalna Grupa Działania, która obecnie liczy 60 partnerów, która realizuje cele zapisane w Lokalnej Strategii Rozwoju na lata 2009-2015, ale także powstała marka „WIOSKI BEZTROSKI – jako pomysł mieszkańców na długotrwały rozwój gospodarczy. Pod koniec roku 2009 Fundacja ogłosiła I nabór wniosków, następnie w lutym 2010r. II nabór wniosków i już planuje kolejne dwa nabory. Bezpłatnie udzieliliśmy porad ponad 100 potencjalnym beneficjentom, do biura Fundacji w sumie wpłynęło 34 wnioski, a 32 zostały wybrane do dofinansowania. Fundacja ma w planach wiele akcji promocyjnych min. już ogłosiła dwa konkursy — fotograficzny i na najaktywniejszą wieś.

Misja LGD



Kłodzka Wstęga Sudetów powstała w październiku 2005 r. i skupia 132 wsie z 8 gmin powiatu kłodzkiego. Strukturę Fundacji tworzy Zgromadzenie Partnerów (60 partnerów z sektorów publicznego, społecznego, gospodarczego), Rada Fundacji, Zarząd Fundacji, Komisja Rewizyjna (organ wewnętrznej

kontroli). Misja Fundacji Kłodzka Wstęga Sudetów— LGD została skonstruowana na 3 poziomach :

1. Główne zadania LGD, czyli animowanie i wspieranie aktywności społeczności wiejskich.
2. Wykorzystanie atutów obszaru, czyli wykorzystanie lokalnego potencjału, poszanowanie za-

sad zrównoważonego rozwoju i realizowanie zadań w partnerstwie sektorów: społecznego, publicznego i gospodarczego.

3. Uzyskanie rezultatów prowadzących do wzmocnienia atrakcyjności obszaru, podwyższenia standardu życia na wsi, integracji społeczności lokalnych.

Rada Fundacji

Rada Fundacji jest organem decyzyjnym Fundacji Kłodzka Wstęga Sudetów — Lokalna Grupa Działania, składa się z jedenastu osób powoływanych przez Zgromadzenie Partnerów na trzyletnią kadencję. Wybór Rady odbywa się z zachowaniem parytetu równowa-

gi sektorów publicznego, społecznego i gospodarczego. Rada Fundacji wybiera wnioski do dofinansowania, spośród tych, które wpłynęły do biura Fundacji podczas ogłaszanych naborów. Wnioski sprawdzane są pod kątem zgodności z celami zapisanymi w Lokalnej Strategii Roz-

woju i odpowiednio punktowane. Rada Fundacji miała już okazję oceniać dwa razy wnioski, po dwóch naborach, dzięki elektronicznej aplikacji do oceny wniosków zakupionej przez Fundację ocena nawet 30 wniosków przebiega szybko i sprawnie.

Nowa strona www



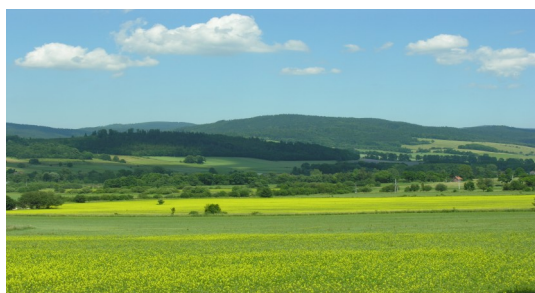
W ramach środków, przeznaczonych na funkcjonowanie LGD zaplanowano działania związane z informowaniem o obszarach objętych

LSR, realizacji LSRu oraz o działalności LGD. LGD skupiła się na działaniach zapewniających szeroką informację i promocję, dlatego uruchomiona została strona internetowa www.kws.org.pl z do-

stępą Lokalną Strategią Rozwoju na lata 2009-2015, informacją o aktualnych wydarzeniach, harmonogramem konkursów, aktualnymi naborami wniosków oraz ze wzorami wniosków.

PRZYJDŹ
I SKORZYSTAJ
Z
BEZPŁATNEGO
DORADZTWA
W
PRZYGOTOWA
NIU TWOJEGO
WNIOSKU O
DOTACJĘ

Obszar działania LDG

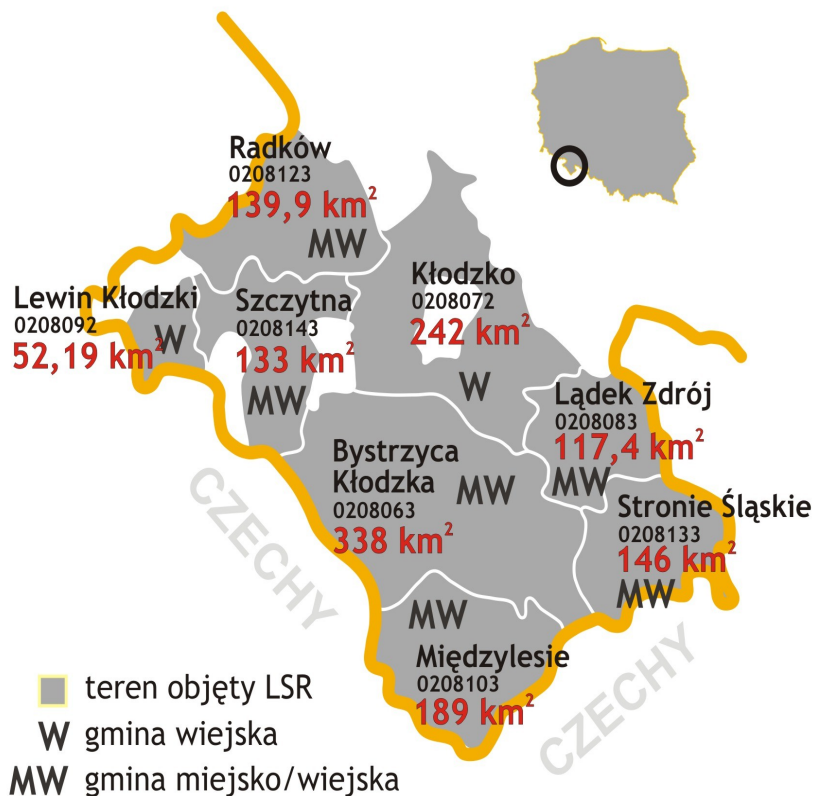


LGD Kłodzka Wstęga Sudetów leży na terenie Dolnego Śląska w powiecie kłodzkim, który pod względem wielkości powierzchni znajduje się na pierwszym miejscu wśród dolnośląskich powiatów (ok. 1.650 km²). Położony jest w południowo-zachodniej części Polski, w obrębie łańcucha Sudetów Środkowych i Wschodnich, kształtem przypomina czworokąt wcinający się w Republikę Czeską.

Swoim zasięgiem obejmuje czternaście gmin, z których tylko 9, ze względu na wymogi formalne, kwalifikowało się jako obszary mogące być objęte zasięgiem Lokalnej Strategii Rozwoju. Jednak nie ma już z nami Gminy Nowa Ruda, która uchwałą nr 158/XXI/08 z dnia 28 sierpnia 2008 r. odstąpiła od współpracy.

Obecnie działania Lokalnej Grupy Działania obejmują obszar 8 gmin z terenu powiatu kłodzkiego: Bystrzyca Kłodzka, Kłodzko, Łądek-Zdrój, Lewin Kłodzki, Międzyzlesie, Radków, Stronie Śląskie, Szczytna. Gminy należące do Lokalnej Grupy Działania Kłodzka Wstęga Sudetów położone są w granicach administracyjnych powiatu kłodzkiego. Zajmują powierzchnię 1367 km² co stanowi 6,8 % województwa dolnośląskiego.

*Jesteśmy w
zasięgu ręki
— przyjedź
do nas,
zadzwoń,
odwiedź
naszą
stronę
internetową
albo wyślij
sms'a*



Akcja SMS

Biuro Fundacji Kłodzka Wstęga Sudetów — Lokalna Grupa Działania uruchomiło **bezpłatną usługę przesyłania informacji o aktualnych konkursach, działaniach LGD i naborach wniosków** w ramach czterech działań (Odnowa i rozwój wsi, Małe projekty, Tworzenie i rozwój mikroprzedsiębiorstw, Różnicowanie w kierunku działalności nie rolniczej). Wszyscy zainteresowani mogą anonimowo zarejestrować się w bazie numerów — wysyłając sms'a o treści **Lider** na numer **503 340 503**. Usługa dostępna jest dla klientów wszystkich polskich sieci GSM. Usługa ta jest bezpłatna. Klient ponosi wyłącznie koszt wysłania SMS-a rejestrującego, w zwykłej cenie określonej taryfą operatora tej sieci komórkowej, z której korzysta.



Pierwsze projekty już na etapie realizacji — I nabór wniosków



Na przełomie roku 2009 i 2010 Fundacja Kłodzka Sudetów — LGD ogłosiła pierwszy konkurs na składanie wniosków o przyznanie pomocy na operacje z zakresu „Odnowa i rozwój wsi” w ramach działania 4.1/413 „Wdrażanie Lokalnych Strategii Rozwoju” objętego PROW 2007-2013 z udziałem środków Europejskiego Funduszu Rolnego na

rzecz Rozwoju Obszarów Wiejskich.

Nabór wniosków trwał od 15 grudnia 2009 r. do 13 stycznia 2010 r. limit dostępnych środków wynosił 1 130 000,00 zł. Do biura LGD wpłynęły cztery wnioski na łączną kwotę wnioskowanego dofinansowania 1 561 306,00 zł. Na posiedzeniu 18.01.2010 r. Rada Fundacji wybrała do dofinansowania dwa

projekty — pierwszy z Gminy Łądek Zdrój „Budowa oświetlenia drogowego we wsi Konradów, drugi z Gminy Kłodzko „Budowa świetlicy w Romanowie oraz modernizacja świetlicy wiejskiej w Ruszowicach” na łączną kwotę dofinansowania 781 506,00 zł.

Dołącz do grupy odważnych, oni złożyli już wnioski o dofinansowanie. Nie strać swojej szansy, kolejne nabory wniosków już niebawem !!!

Beneficjenci dopisali — II nabór wniosków zakończony

Od 15 lutego do 16 marca 2010 r. Fundacja Kłodzka Sudetów — LGD ogłosiła drugi konkurs na składanie wniosków w ramach działania 4.1/413 o przyznanie pomocy na operacje w ramach wszystkich czterech działań tj. „Odnowa i rozwój wsi” limit dostępnych środków wy-

nosił 1 000 000,00 zł, „Małe projekty”- limit dostępnych środków 400 000,00 zł, „Tworzenie i rozwój mikroprzedsiębiorstw” - limit dostępnych środków 225 000,00 zł oraz „Różnicowanie w kierunku działalności nierolniczej” z limitem środków 150 000,00 zł. Beneficjenci dopisali, do

biura Fundacji wpłynęło 30 wniosków, najczęściej w ramach tzw. Małych projektów, bo aż 21 na łączną kwotę dofinansowania 374 392,77 zł. 1 kwietnia 2010 r. Rada Fundacji po długich obradach zdecydowała, że wszystkie wnioski, ze wszystkich działań, zostały wybrane do dofinansowania.

Kolejne nabory wniosków przed nami !!!

Fundacja Kłodzka Wstęga Sudetów — LGD idzie za ciosem i już ogłasza kolejne nabory. Trzeci nabór wniosków w ramach działań „Odnowa i rozwój wsi” i „Małe projekty” trwać będzie od 25 czerwca do 23 lipca. Natomiast czwarty i ostatni nabór

wniosków w tym roku ogłoszony zostanie we wrześniu. Od 27 września do 26 października biuro Fundacji przyjmować będzie wnioski w ramach działań: „Tworzenie i rozwój mikroprzedsiębiorstw” oraz „Różnicowanie w kierunku działalności

nierolniczej”. **UWAGA:** Podane terminy są na etapie konsultacji z Urzędem Marszałkowskim i Agencją Restrukturyzacji i Modernizacji Rolnictwa i mogą ulec zmianie!!! Prosimy uważnie śledzić naszą stronę internetową, na której umieścimy informację o naborach.



I edycja Konkursu Najaktywniejsza wieś Ziemi Kłodzkiej



Pochwal się osiągnięciami swojej wsi. Konkurs ma na celu nagrodzenie aktywnych mieszkańców wsi oraz ich inicjatyw, aktywizację mieszkańców wsi powiatu

kłodzkiego (obszar LGD) do podejmowania nowych projektów na rzecz rozwoju własnych miejscowości. W szczególności poprzez tworzenie wspólnych miejsc rekreacji i wypoczynku, kultywowanie tradycji i obyczajów lokalnych oraz poprzez dbanie o ład przestrzenny i ekologię.

W swoich założeniach konkurs jest zachętą do dbania o poprawę estetyki wsi. Powinien skłonić mieszkańców wsi do podejmowania w kolejnych latach prac porządkowych, remontowych w zagrodach oraz obiektach użyteczności publicznych, a także przyczynić się do wspólnego rozwiązywania spraw dotyczących społeczności wiejskich, aktywizować ich i angażować we wspólne działania podnoszące jakość życia.

Konkurs fotograficzny

„Kłodzka Wstęga Sudetów w obiektywie – konkurs fotograficzny 2010”

Tematem konkursu jest wykonanie fotografii ukazującej piękno wsi powiatu kłodzkiego. Wykonane zdjęcia powinny stanowić wizytówkę obszaru funkcjonowania Lokalnej Grupy Działania (LGD) oraz zachęcać do wypoczynku na jej terenie. Mogą przedstawiać tak środowisko naturalne jak i dobra materialne (zabytki architektury i kultury będące efektem działalności czło-

wieka) oraz relacje fotograficzne z życia wsi (codzienna praca, święta, uroczystości, wydarzenia). Prace konkursowe wykorzystywane będą jako element promujący gminy objęte realizacją Lokalnej Strategii Rozwoju na lata 2009-2015. Konkurs ma charakter otwarty dla wszystkich fotografujących mieszkańców obszaru LGD. Udział w nim jest bezpłatny i całkowicie dobrowolny więc, wyrusz w teren i rozejrzyj się!

Atrakcyjne nagrody czekają!

Wygraj atrakcyjne nagrody w konkursach organizowanych przez LGD. Wszystkie informacje znajdziesz na www.kws.org.pl

Zachęcamy do tworzenia Ekomuzeum wsi Ziemi Kłodzkiej

Ekomuzeum to muzeum bez muru, sieć rozproszonych w terenie obiektów eksponatów, które tworzą żywą kolekcję obrazującą wartości przyrodnicze i kulturowe regionu oraz dorobek jego mieszkańców. Ekomuzeum, jako kompleksowa metoda zachowania i interpretacji dziedzictwa jest znana i rozpowszechniana w Europie od lat 60-tych XX wieku. Kolebką idei jest Francja, gdzie działa blisko 70 lokalnych i regionalnych ekomuzeów. Celem stworzenia sie-

ci ekomuzeów na terenie wsi Ziemi Kłodzkiej jest powstanie nowego produktu turystycznego w oparciu o ochronę i zachowanie zasobów przyrodniczych i kulturowych, odkrywanie miejscowego dziedzictwa, wzmacnianie więzi międzyludzkich i promocję produktów lokalnych. Na Ziemi Kłodzkiej powstało już 12 ekomuzeów, min. w Lutyni, w Konradowie, w Kątach Bystrzyckich, w Lesicy. **Zachęcamy każdą wieś do stworzenia własnego ekomuzeum, chętnie doradzimy i pomożemy jak to zrobić.**





Lokalna Strategia Rozwoju plus załączniki

**SKORZYSTAJ Z
BEZPŁATNEGO
DORADZTWA W
WYPEŁNIANIU
WNIOSKÓW ORAZ
ZE SZKOLEŃ
ORGANIZOWANYCH
PRZEZ LGD**

Czym jest Lokalna Strategia Rozwoju?

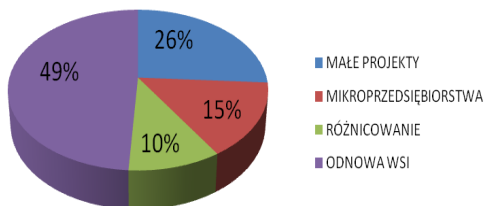
Lokalna Strategia Rozwoju jest dokumentem, w którym zostały zapisane cele, których osiągnięcie ma się przyczynić do zrównoważonego rozwoju obszaru objętego działaniami LGD. Przygotowanie LSRu odbyło się według partnersko-eksperckiego modelu budowania dokumentów strategicznych. Model ten z jednej strony opiera się na zaangażowaniu w wypracowaniu założeń strategicznych przedstawicieli różnych lokalnych środowisk – reprezentantów wszystkich ośmiu gmin tworzących Fundację Kłodzka Wstęga Sudeatów, z drugiej natomiast – zakłada udział eksperta zewnętrznego czuwającego nad merytoryczną warstwą procesu planowania. Do zebrania materiałów analitycznych dotyczących obszaru partnerstwa, niezbędnych do przygotowania LSR, biuro LGD skorzystało ze współpracy z siecią animatorów gminnych. Pozyskano w ten sposób dokumenty o charakterze strategicznym gmin tworzących obszar partnerstwa oraz szereg materiałów promocyjnych i informacyjnych. Dodatkowo przeprowadzono szereg spotkań, warsztatów, rozprowadzono 3000 ankiet na terenie wsi powiatu kłodzkiego.

Bezpłatne doradztwo !!!

Od poniedziałku do piątku w godzinach od 8 do 16 w biurze LGD mieszczącym się przy Placu Staromłyńskim 5 w Łądku Zdroju możesz otrzymać bezpłatną pomoc jak uzyskać dotację unijną. Doradzimy w ramach jakiegoś działania najlepiej złożyć wniosek, jak go wypełnić. Jakiego projektu będzie wspierać LGD, jakie są kryteria wyboru wniosku. Dodatkowo dowiesz się o działaniach LGD — akcjach promocyjnych, konkursach, szkoleniach. Zapraszamy wszystkie chętne osoby z pomysłami do z nami.

Unijne dotacje dla Ciebie !!!

Podział środków na poszczególne działania



Fundacja KWS — LGD organizuje nabory wniosków o dofinansowanie w ramach czterech działań: „Odnowa i rozwój wsi”, „Małe projekty”, „Tworzenie i rozwój mikroprzedsiębiorstw” oraz „Różnicowanie w kierunku działalności nierolniczej”. Beneficjenci mogą składać wnioski na realizację swoich pomysłów, zgodnych z założeniami

przedsięwzięć zapisanych w LSR:

- **Turystyczna wieś**
- **Czysta i przyjazna przestrzeń**
- **Po wiejsku znaczy wspólnie**

Produktów lokalnych ciągle mało...



Pyszne ciasto z kruszonką

Na terenie Lokalnej Grupy Działania zostały zidentyfikowane tylko niektóre potrawy tradycyjne z obszaru Ziemi Kłodzkiej. Dzięki pomocy mieszkanki

wsi Radochów udokumentowaliśmy i wpisaliśmy na listę produktów tradycyjnych w Ministerstwie Rolnictwa i Rozwoju Wsi 3 potrawy tradycyjne.

Pierwszym jest śląskie niebo czyli potrawa mięsna, która była przygotowywana na świąteczne okazje. Kolejna to ciasto z kruszonką, pieczone na wszystkie uroczystości rodzinne i wiejskie, było wzbogacane

różnymi owocami w zależności od pory roku. Ostatnia potrawa to ciastka w kształcie pierścieni – begle, w przeszłości pieczone głównie w okresie Wielkiego Postu. Wiemy, że potencjał kulinarny gospodyń wiejskich jest duży i mamy nadzieję, że zwiększymy liczbę specjalów kulinarnych opartych na tradycyjnej recepturze z terenu LSR.

**S T W Ó R Z M Y
WSPÓLNIE „WIEŚ DOBREGO SMAKU”**

**Jesteś
zainteresowany
współpracą z
LGD, może
zainteresują Cię
badania
przeprowadzane
na terenie
objętym LSRem**

Ewaluacja własnej działalności i LSR

W ramach realizacji działania „Funkcjonowanie lokalnej grupy działania, nabywanie umiejętności i aktywizacja” objętego Programem Rozwoju Obszarów Wiejskich 2007 – 2013, Fundacja Kłodzka Wstęga Sudetów – Lokalna Grupa Działania będzie przeprowadzać ewaluację swojej

działalności oraz wdrażania LSR. Planujemy zlecenie tego zadania profesjonalnemu podmiotowi zewnętrznemu w celu otrzymania jednego opracowania (w formie raportu). Zadania to będzie zawierać wywiady grupowe z partnerami, wywiady indywidualne, analizę dokumentów partnerskich,

ankietę wśród uczestników szkoleń i warsztatów, wywiady z członkami LGD i pracownikami biura.



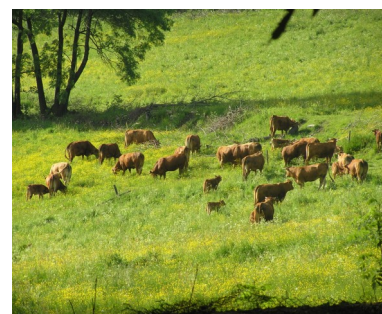
Zmierz się z badaniami

LGD planuje zlecić trzy rodzaje badań na obszarach objętych LSRem. Pierwsze **dotyczy zarejestrowanych firm na obszarach wiejskich**. Badanie ma na celu stworzenie bazy danych firm funkcjonujących na wsiach powiatu kłodzkiego oraz wyłonienia branży dominującej w przedsiębior-

czości na wsi, zdiagnozowania sytuacji gospodarczej na wsiach i kierunków rozwoju przedsiębiorczości. Kolejne badanie **polega na przeprowadzeniu inwentaryzacji lokalnych producentów żywności i rękodzieła**, celem jest stworzenie bazy danych lokalnych producentów żywności i rękodzieła

oraz wyłonienia potencjalnych produktów na listę produktów tradycyjnych.

Ostatnich badania dotyczą informacji **na temat złożonych w gminach wniosków w ramach funduszu sołeckiego w roku 2010**. Badanie pokaże przydatność i funkcjonowanie funduszu sołeckiego.



Kłodzka Wstęga Sudetów
Lokalna Grupa Działania



Fundacja Kłodzka Wstęga
Sudetów —
Lokalna Grupa Działania

Lutynia 24

57-540 Łądek Zdrój

Tel. 74 8148 159

Fax 74 8148 159

E-mail biuro@kws.org.pl

www.kws.org.pl

**Bądź zawsze dobrze
poinformowany !**

Fundacja Kłodzka Wstęga Sudetów — Lokalna Grupa Działania to organizacja, której głównym celem jest pomoc w aktywizacji obszarów wiejskich. Przez najbliższe 6 lat będziemy doradzać jak i gdzie pozyskiwać fundusze europejskie dla realizacji pomysłów wychodzących od mieszkańców wsi. Rozpisywać nabory wniosków, organizować konkursy i turnieje dla wsi oraz przeprowadzać badania i analizy dotyczące obszaru Lokalnej Grupy Działania i jej mieszkańców.

Wszystkich zainteresowanych współpracą z Fundacją oraz chętnych do działania na rzecz społeczności lokalnej zapraszamy do siedziby biura Fundacji w Łądku Zdroju, Pl. Staromłyński 5 (budynek Centrum Kultury w Łądku Zdroju, na parterze) oraz na stronę internetową www.kws.org.pl

EGZEMPLARZ BEZPŁATNY

Europejski Fundusz Rolny na rzecz Rozwoju Obszarów Wiejskich: Europa inwestuje w obszary wiejskie

Biuletyn informacyjny opracowany przez Fundację Kłodzka Wstęga Sudetów — Lokalna Grupa Działania z siedzibą w Lutyni koło Łądka Zdroju.

Publikacja współfinansowana jest ze środków Unii Europejskiej w ramach Programu Rozwoju Obszarów Wiejskich na lata 2007-2013, oś IV LEADER, działanie 431 „Funkcjonowanie lokalnej grupy działania, nabywanie umiejętności i aktywizacja”.

Institucja Zarządzająca Programem Rozwoju Obszarów Wiejskich na lata 2007-2013 —
Ministerstwo Rolnictwa i Rozwoju Wsi

Zdjęcia wykorzystane w biuletynie są własnością Fundacji Kłodzka Wstęga Sudetów – Lokalna Grupa Działania



Kłodzka Wstęga Sudetów
Lokalna Grupa Działania

